

Lichtkoepels informatie over ventilatieramen:

Algemeen

Voor de maatvoering kunt u dezelfde dagmaat aanhouden als bij de koepel en opstand.
solo uitgevoerd: gereed voor 1 enkele spindel aan de korte zijde.

tandem uitgevoerd: gereed voor 2 spindels aan de lange zijde (grotere opening)

Prijzen van ventilatieramen, brandramen en dakbetreding zijn inclusief scharnieren (bij solo aan korte zijde, bij tandem aan lange zijde) en exclusief openingsmechanisme.

Ventilatieramen

AVP ventilatieramen zijn dubbelwandig uitgevoerd en worden afhankelijk van maatvoering en toepassing versterkt met aluminium of staal.

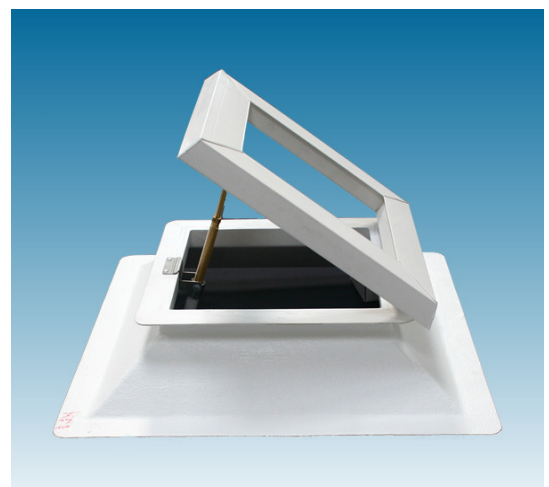
Polyester ramen voor ventilatie van ronde koepels.

Aluminium ramen zijn leverbaar in verschillende uitvoeringen voor toepassing als ventilatie- of brandraam. Bij toepassing hiervan dient rekening te worden gehouden met de koudebrug die kan ontstaan door de koudegeleiding via het metaal.

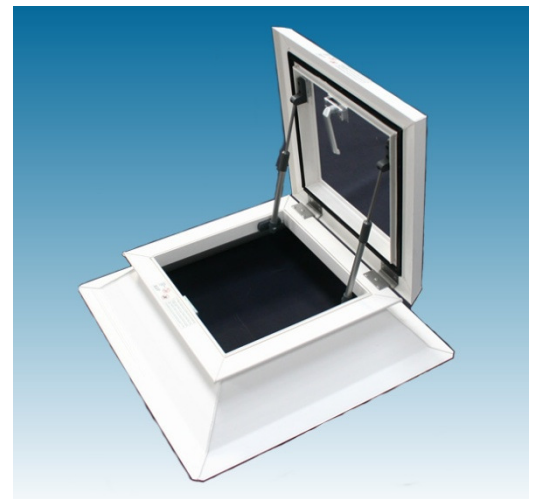
Dakbetreding

Voor dakbetreding wordt standaard een AVP-ventilatieraam toegepast. I.v.m. de stabiliteit en de door ons verleende garantie leveren wij uitsluitend de volgende maten/uitvoeringen:

1. Units uitgevoerd met klink in combinatie met kettingen of uitzetters: Max. dagmaat 105 x 105 cm, 100 x 130 cm en \varnothing 100 cm (geen uitzetters).
2. Units uitgevoerd met klink in combinatie met gasveren en versterkte AVP-ramen: Max. dagmaat 105 x 105 cm en 100 x 130 cm.
3. Units uitgevoerd met spindel/trekkoord in combinatie met gasveren en versterkte AVP-ramen: Max. dagmaat: 130 x 130 cm en 100 x 130 cm.
4. Units uitgevoerd met spindel/trekkoord in combinatie met kettingen of uitzetters: Max. dagmaat 130 x 130 cm, 100 x 130 cm en \varnothing 100 cm (geen uitzetters).
5. Units uitgevoerd met tandemspindel/trekkoord (scharnieren op lange zijde) in combinatie met gasveren of uitzetters en versterkte AVPramen: Max. dagmaat 130 x 130 cm, 100 x 160 cm en 120 x 150 cm.



AVP ventilatieraam met enkele spindel



AVP Dakbetreding met uitzetters en klink

Brandramen

Zijn onderdeel van een Rook en warmte afvoersysteem. Deze systemen zijn op aanvraag leverbaar door ons.

Apart worden de brandramen ook gebruikt als een robuuste versie van een dakbetreding. Op deze manier kunnen grotere afmetingen worden bereikt zonder verlies van stevigheid en stijfheid. Bij deze toepassing dient rekening te worden gehouden met de koudebrug die kan ontstaan door de koudegeleiding via het metaal.

Openingsmechanisme

Aan een ventilatieraam of dakbetreding heeft u niet als het niet geopend kan worden. Hiervoor hebben wij: Spindels, uitzetters, gasdrukveren welke worden bedient met motoren, trekkoord, bedienstok of klink.

Een overzicht kunt u vinden onder categorie **Bediening**